

Mess-, Steuer- und Regeltechnik

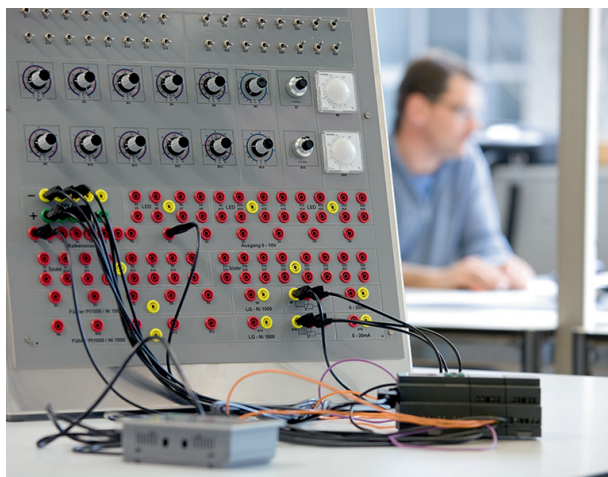
Gebäudeautomation verständlich

Die Mess-, Steuer- und Regeltechnik, kurz MSRT, ist eine Kernkompetenz von Riggensbach und eines der fünf strategischen Geschäftsfelder. Wir können alle Lüftungs-, Klima-, Kälte- und Energietechnik Automationsaufgaben aus einer Hand anbieten.

MSRT ist die logische Ergänzung zum Engineering, zur Eigenproduktion von Kanälen und Auslässen, Montage und Service. Im Hinblick auf den bedarfsgerechten und sparsamen Energieeinsatz hat die MSRT heute eine zentrale Bedeutung. Die Einbindung von Storen, Licht und anderen technischen Einrichtungen ermöglicht die Steuerung des ganzen Gebäudes von einem zentralen Punkt aus.

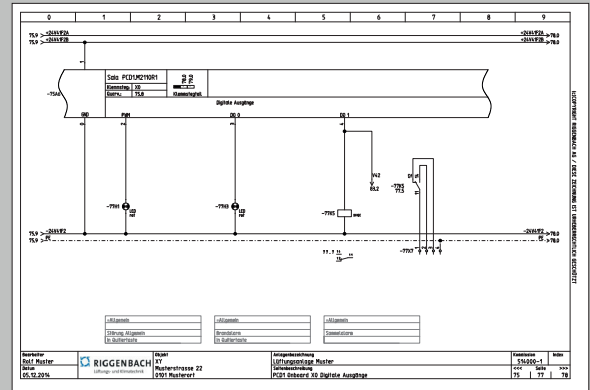
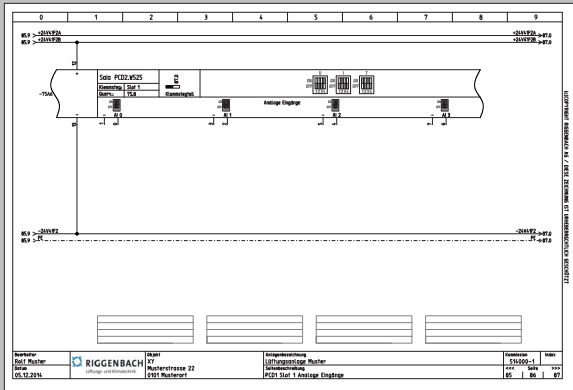
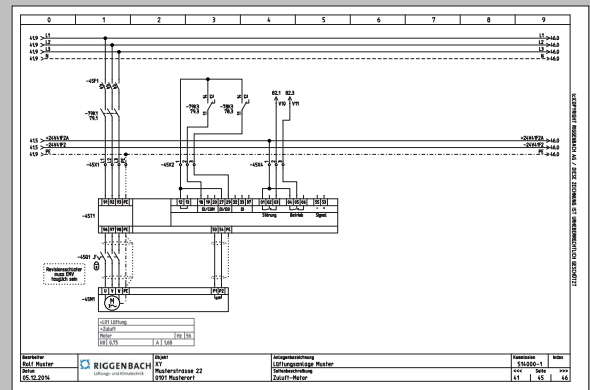
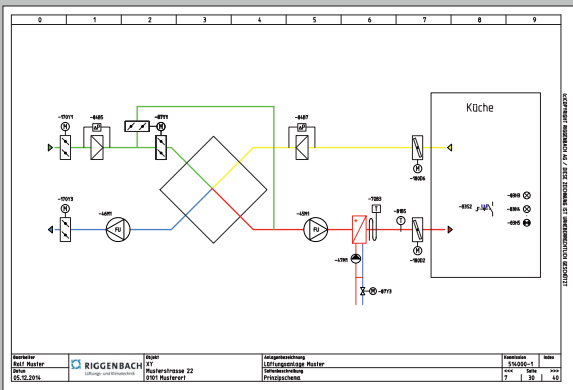
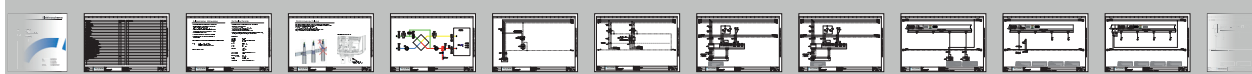
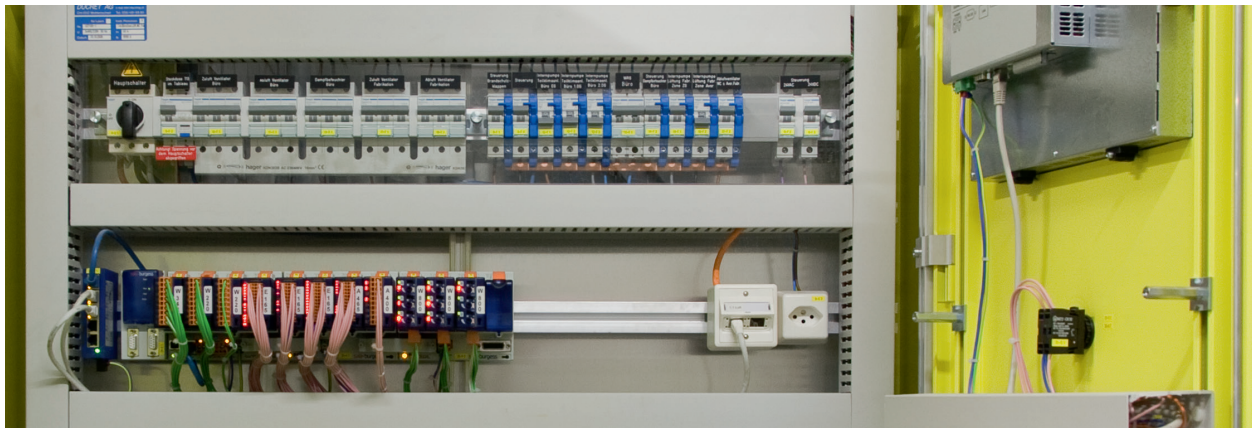
Einfache Bedienung mit mobilen Geräten

Die Bedienung vom PC oder Touchscreen-Monitor aus ist heute Standard, desgleichen über Handy oder Tablet und mit leicht verständlicher Grafikoberfläche. Von der Komplexität der Vorgänge «hinter dem Bildschirm» bekommt der Benutzer nichts mit. Auch ohne HLK-Hintergrund kann er Einstellungen vornehmen und Kontrollen durchführen. Die Unabhängigkeit von Lieferant und Techniker ist einer der wesentlichen Vorteile dieser Technologie. Von den Steuerungen abgesetzte SMS- und E-Mail-Benachrichtigungen gewährleisten zudem die Bewegungsfreiheit der Verantwortlichen. Selbstverständlich stehen die Riggensbach-Fachleute bei Bedarf auf Abruf bereit.



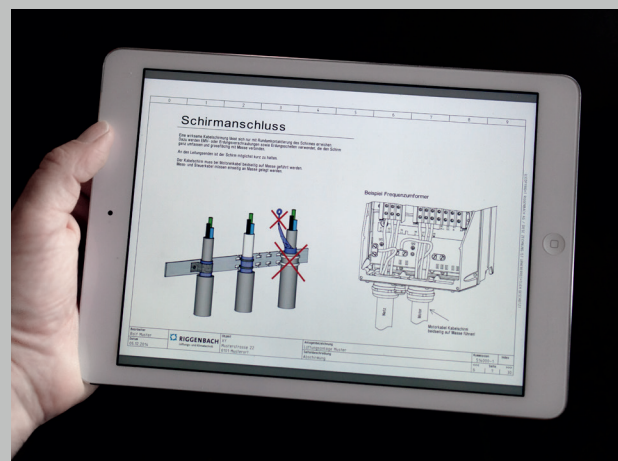
Die Steuerungen werden in der jeweiligen Entwicklungsumgebung inhouse geplant und realisiert. Die Programmierung wird mit einem Aufbau simuliert und getestet.





Ein Elektroschema, das überzeugt

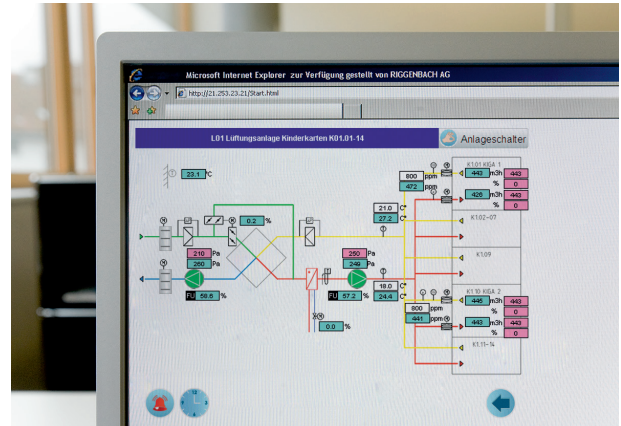
Das Prinzipschema ist ein Muss und in jedem Elektroschema von Riggensbach enthalten. Alle Ein- und Ausgänge sind funktionell bezeichnet. Die externen Komponenten haben separate Abgangsklemmen und sind unterhalb der Erdungslinie angeordnet. Somit liefert ein Riggensbach-Schema alle erforderlichen Informationen in einer schlanken Darstellung.



Informations- und Entscheidungsgrundlage

Messdaten über Raumtemperaturen, Klappenstellungen, Ventilöffnungen, Volumenströme und weitere Parameter von bisweilen Hunderten von Datenpunkten im ganzen Gebäude speisen die MSRT-Einheit. Sie stellt die Ergebnisse in übersichtlichen Auswertungen dar, zeigt Verbrauchstrends und sorgt für den ausgeglichenen, sicheren Betrieb der Anlagen. Im gegebenen Fall meldet das System Abweichungen respektive Fehler, wobei die Bildschirmvisualisierung deren Lokalisierung wesentlich erleichtert.

Zum Einsatz kommen dabei die gängigen Netzwerkprotokolle und Bussysteme wie BACnet, KNX, MP-Bus und M-Bus.



Bewährte, marktübliche Produkte

Ein MSRT-System von Riggenbach besteht aus erprobten, marktüblichen Komponenten wie Siemens Logo für kleinere Anlagen beziehungsweise Siemens Synco oder Kiback & Peter für kleinere Installationen mit einfachen Regelfunktionen. Für Steuerungen aller Grössen mit erhöhten Anforderungen setzen wir – als zertifizierter Systemintegrator – auf verschiedene Produktreihen des Schweizer Herstellers SAIA Burgess. Sie unterstützen unser Engagement für einfaches, strukturiertes, Kunden orientiertes Bedienen ganz besonders. Unsere Steuerungslösungen halten dem Kunden aber auch viele Türen offen für spätere Anpassungen, seien diese an der Klima- und Lüftungsanlage oder an den Einstellungen.

Kein MSRT ohne HLK-Erfahrung

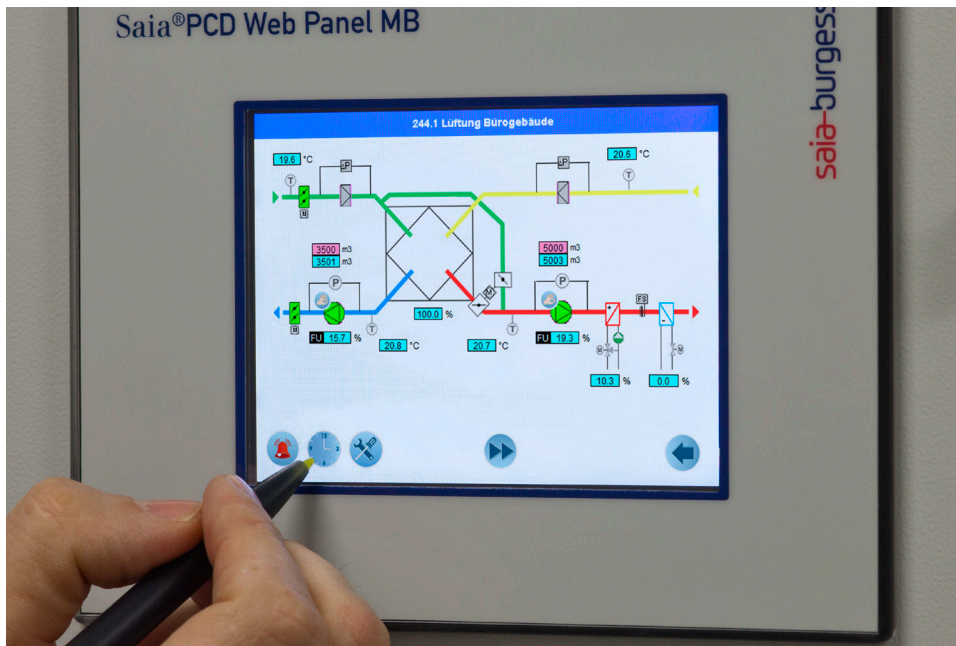
Kunden schätzen bei Riggenbach besonders den Umstand, dass auch ihr Ansprechpartner für MSRT eine einschlägige HLK-Karriere mit Serviceerfahrung vorweisen kann. Die Projektleiter kennen sämtliche Komponenten und Zusammenhänge einer Installation und sind in der Lage, deren unterschiedlichen Anforderungen in Einklang zu bringen.

Anlagenbedienung

Auf dem grafischen Bedienfeld lassen sich die Funktionen der Anlage aufrufen und ausführen. Gängige Struktur einer solchen Applikation:

1. Startseite
 - Auflistung der Anlagen
 - Betriebs- und Störungsmeldungen
2. Seite Anlage
 - Anzeige aller Apparateschalter
 - Zustandsanzeige aller Apparate auf einen Blick: Betrieb, Störung, Schalterstellung, Schaltungen, Stundenzähler
3. Seite Soll-/Ist-Werte
 - Auf jede Anlage zugeschnittene Soll-/Ist-Werte
4. Seite Alarm
 - Störungsbeschreibung in Klartext
 - History
 - Alarmsystem mit Markierungsmöglichkeit
 - Zeitstempel

Für spezielle Anforderungen erstellt die Riggenbach gerne individuelle Funktionen und Bildschirmoberflächen.



Die Steuerungen befinden sich am Schaltkasten. Sie können per Webbrowser im Netzwerk oder auf Wunsch auch via Internet aufgerufen und bedient werden.



Synthes GmbH



Produktion HUG AG



Pavillon Restaurant, Olten



Thermi und Aquarena, Schinznach-Bad

Einige Referenzen

- Synthes GmbH, Zuchwil
- Berlac AG, Sissach
- Swiss Prime Site AG, Olten
- Planzer Transport AG, Pratteln
- Pavillon Gastronomie AG, Olten
- PostLogistics AG, Pratteln
- TCS Technisches Zentrum, Brunegg
- HUG AG, Trimbach
- Schöni Finefood AG, Oberbipp
- Swissprinters AG, Zofingen
- EAO AG, Olten
- Paul Scherrer Institut PSI, Villigen
- Coop Bau+Hobby, Trimbach und Hochdorf
- Thermi und Aquarena, Schinznach-Bad
- etc.