



Kältetechnik

Bei Kälte wird uns warm ums Herz

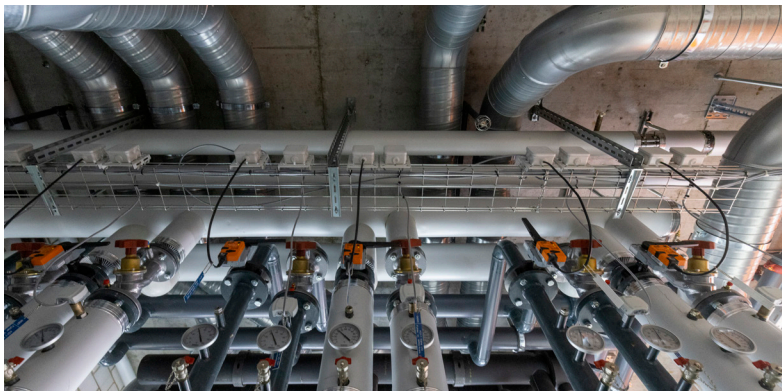
Die Kühlung von Räumen, Produkten und Prozessen gehört häufig zu den wichtigsten Massnahmen, um das Wohlbefinden von Menschen und die Qualität von Maschinen und Material zu gewährleisten. Wir beraten, planen und bauen solche Kälteanlagen nach sorgfältiger Abwägung der örtlichen Gegebenheiten. Sämtliche Engineering-, Herstellungs- und Wartungsleistungen kommen dabei aus einer Hand: der von Riggenbach.

Das Bedürfnis nach Kühlung ist nicht nur eine Folge der Diskussion um die Erderwärmung. Vor allem bei der Produktion und Lagerung von sensiblen Gütern sind tiefe beziehungsweise konstante Temperaturen seit jeher zwingend. Man denke an Lebensmittel, Pharmazeutika, die Medizinaltechnik,

Präzisionsmechanik sowie Mess-, aber auch Druckverfahren und so weiter. Auch die Kühlung von Innenräumen für ein angenehmes Klima in Wohn-, Arbeits- oder öffentlichen Räumen wird aufgrund der Klimaprognosen längerfristig zunehmen. Während für die Industrie und Grossobjekte meist komplexe Anlagen mit anspruchsvollen Rahmenbedingungen gebaut werden, gibt es für kleinere und private Installationen entsprechend platzsparende und weniger aufwändige Lösungen.

Wo und warum braucht es Kühlung?

Menschen fühlen sich wohler und sind leistungsfähiger, wenn die Raumluft sauber, nicht zu feucht und nicht zu warm ist. Lebensmittel werden mit Kälte haltbar gemacht, und durch die Vermeidung von Temperaturschwankungen



Riggenbach liefert alles aus einer Hand und bringt dies in anspruchsvollen Kälteanlagen zusammen.

Planung, Produktion, Inbetriebnahme, Perfektionierung der Steuerung, Unterhalt und Sanierung. Wir sind Partner für den kompletten Life-Cycle einer Kälteanlage.

mittels Kühlung werden feinste Masstoleranzen bei Hightech-Produkten eingehalten.

Zuerst alle Parameter prüfen

Das Gute an jahrelanger Erfahrung ist, dass man weiss, worauf zu achten ist. Wir wollen immer genau wissen, warum der Kunde Kälte braucht und wo die Anlage stehen soll: Geht es um ein ganzes Gebäude oder um einen einzelnen Raum? Welche Gebäudetechnik ist schon vorhanden und könnte miteinbezogen werden? Können wir die Abwärme sinnvoll nutzen? Gibt es statische oder schalltechnische Faktoren zu berücksichtigen? Wie kommt eine grosse Anlage überhaupt ins Gebäude? Welches sind die gesetzlichen, sprich ökologischen Auflagen im betreffenden Kanton? Diese Frageliste liess sich problemlos verlängern. Mit jeder Antwort erhöhen wir die Chancen, dass die Betreiberin am Schluss auch wirklich die Kühlleistung erhält, die Sinn macht. Und die in ihr Budget passt.

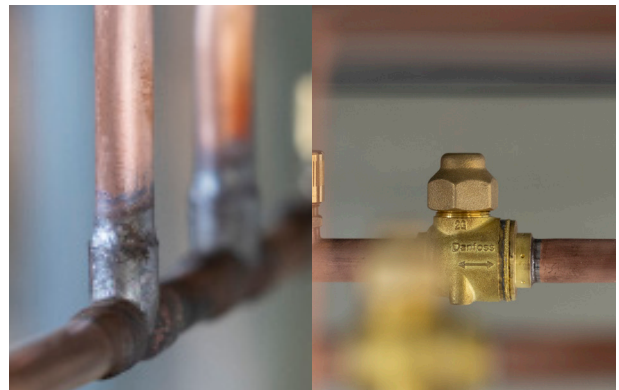
Jeder Arbeitsschritt erfolgt bei Riggenbach

Diese Antworten helfen uns bei der internen Lösungssuche, die unsere Kältespezialisten durch Berechnungen und Planspiele immer mehr eingrenzen. Wenn alle Soll-Werte stehen, die Masse definiert und die Kosten bewilligt sind, beginnen wir mit der Beschaffung der Komponenten und dem Bau der Anlage in unserer eigenen Produktionshalle. Der ganze Herstellungsprozess erfolgt nach einem strengen firmen- und auftragsbezogenen Qualitätsmanagement; Riggenbach ist SQS-zertifiziert für den Bau von Druckgeräten sowie Kälteanlagen und Wärmepumpen bis Kat. III. Das Projektteam besteht vollumfänglich aus Berufsfachleuten mit HLK-Hintergrund, Ingenieuren, Gebäudetechnikplanern mit entsprechender Spezialisierung und aus Systemkältemonteuren.

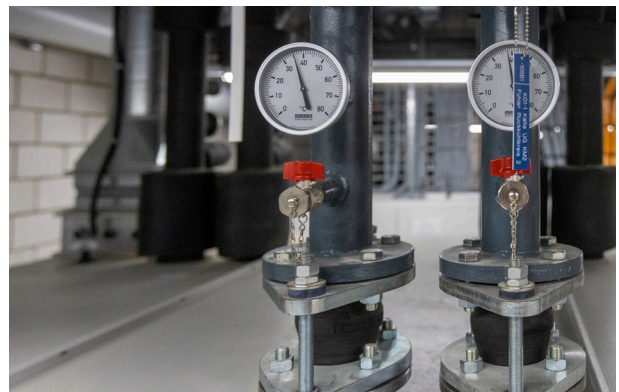
Wenns etwas weniger sein darf

Für die Kühlung von Privathäusern, Serverräumen, Apotheken (Medikamentenlager), Arztpraxen, Weinkellern und anderen Einzelräumen eignet sich eine sogenannte Split-Anlage. Sie besteht aus einem relativ handlichen Aussen- und Innengerät, verbunden durch Kältemittelleitungen. Einfach erklärt: Während der Verdampfer (innen) die Raumluft kühlt, führt der Kondensator (ausser) die Wärme ab.

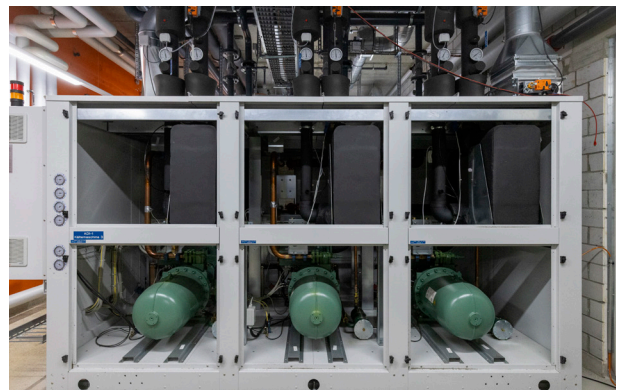
Wie gross oder klein Ihr Kühlbedarf auch sein mag – sprechen Sie mit uns, bevor Sie sich für die Konzeptionierung und Installation einer Kühlanlage entscheiden.



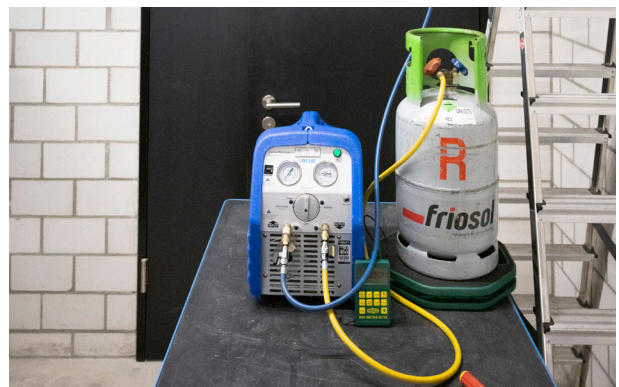
Kälteleitungen: Unsere Mitarbeiter sind zertifiziert für Hartlöten, Schweiessen und andere Verbindungstechniken.



Analog: Analoge Anzeigen sind besonders dann hilfreich, wenn ein Sensor wackelt oder die Software zickt.



Kältemodul 1 von 3: Wir skalieren die Anlagen mit Ihren Anforderungen.



Unser Leistungsspektrum umfasst

- Kälteerzeugung und -versorgungsanlagen
- Kaltwassersysteme
- Kühldeckensysteme und Bauteilaktivierung
- Split-Klimageräte und VRF-Systeme (Heiz- und Kühlkombination)
- Wärmerückgewinnungssysteme
- Prozesskühlsysteme für die Industrie
- Inbetriebnahmen und Betriebsoptimierungen
- Inspektionen, Instandsetzungen und Wartungen (umfangreiches Material- und Teilelager)



Regeln und Steuern: Online und am Gerät. Unter unserer Aufsicht laufen hunderte auch komplexe Installationen aus verschiedensten Generationen.



Trainingsmodul: Mithilfe unseres Kälte-trainers in Olten simulieren wir Fehler, um unsere Servicetechniker zu schulen und sensibilisieren.



Branchen / Anwendungen

- Labore aller Art (Reinraum)
- Nahrungsmittelproduktion
- Kühllager
- Shopping-Center
- Büro
- Feinmechanik
- etc.

In Kombination mit unserem Bereich Lüftungstechnik, können wir alle Anforderungen an Kühlung für Prozesse und Produktion abdecken.

Wir beraten Sie gerne.