



Entwurf, Planung, 3D-Konstruktion, Elementproduktion

Unser Workflow – Ihre Lösung

Als Komplettanbieter von Lüftungs- und Klimaanlage ist der Apparatebau, neben dem Kanal- und Formstückbau, eine wichtige Kernkompetenz der Riggensbach. Bauteile wie Küchenablufthauben, Luftaustritte, Gehäuse und Konsolen in verschiedensten Materialien gehören zu unseren Standards. Mit diesen Teilen sorgen wir in ganz vielen Anwendungen für die richtige Luft – das richtige Klima.

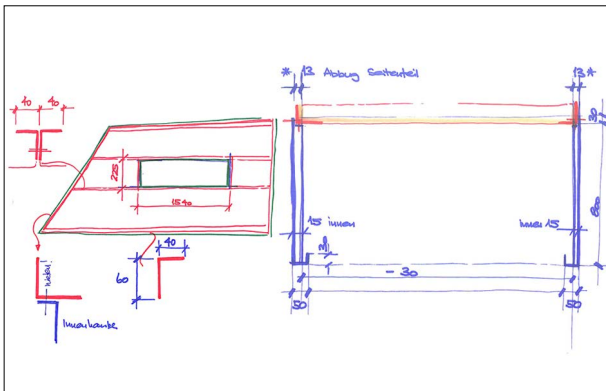
Ob Sie nun Räume klimatisieren möchten oder Luft in Ihren Produktionsprozessen einsetzen, die Arbeitsweise bei Riggensbach ist darauf ausgerichtet, individuelle Lösungen für verschiedenste Anforderungen zu finden. Wir entwickeln sowohl grosse komplexe Anlagen als auch kleine aber wichtige Bauteile oder -gruppen speziell für Ihr Anliegen.

Die Lösung beginnt im Kopf

Wie löst man ein Lüftungsproblem? Was ist das beste Vorgehen? Wir sagen: «Die Lösung beginnt im Kopf.» Mit Handskizzen bringen wir verschiedene Möglichkeiten zu Papier. Wir vergleichen und analysieren so die Vor- und Nachteile der verschiedenen Lösungen und schaffen damit die Entscheidungsgrundlage für das weitere Vorgehen.

Optimal konstruiert – optimal gebaut

Haben wir uns an eine optimale Lösung angenähert, wird der Entwurf in der CAD-Software Autodesk Inventor weiter konkretisiert und konstruiert. Natürlich haben wir viele Standardelemente im System hinterlegt und können rasch die passende Lösung zusammenstellen. Wird anhand der



Per Knopfdruck können auch komplizierte Abwicklungen aus der Software exportiert und auf dem Plasma- oder Laserschneider hergestellt werden.



gewünschten Funktion, der räumlichen Gegebenheiten oder anderer Umstände eine spezielle Lösung gefordert, konzipieren wir diese für Sie.

Dabei wird berücksichtigt, dass jedes Teil nicht nur für die Funktion und den Einbau eine optimale Form hat, sondern sich auch effizient produzieren lässt.

Mit unserem Plasmaschneider lassen sich komplexe Formen millimetergenau schneiden. Wo erforderlich, setzen wir Laserschneider ein. Wir legen diese Formen so an, dass die zugeschnittenen Blechteile mit wenig Aufwand zu einem räumlichen Element gekantet und gefaltet werden. Auf diese Weise benötigen wir nur ein Minimum an verschweissten Verbindungen und können schnell und kostengünstig produzieren.

Die Software berücksichtigt die Materialeigenschaften der Bleche und gibt zum Beispiel je nach Material und Stärke genau die richtige Masszugabe, die eine Kante durch die Verformung des Materials benötigt. Somit lassen sich auch Teile mit vielen Kanten und Faltungen massgenau produzieren und Nacharbeiten von Hand werden dadurch auf ein Minimum reduziert.

Die Vorbereitung im 3D-Programm verkürzt und vereinfacht daher den Produktionsprozess und sorgt für eine hohe Produktionssicherheit.

Planung

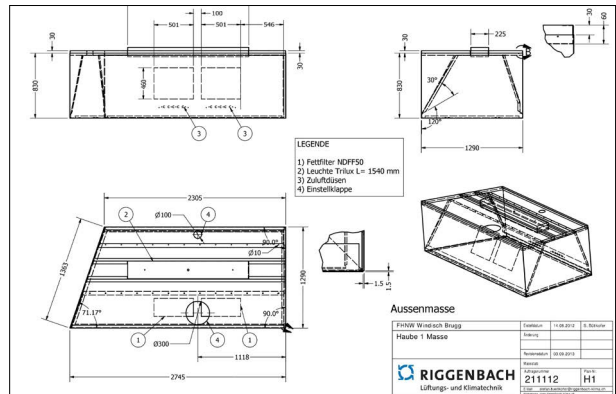
Die komplette Umsetzung der Anlagenteile in 2D-Plänen und 3D-Modellen ermöglicht eine hohe Planungssicherheit. Jedes Detail wird hinsichtlich Form, Funktion und Produktion veranschaulicht – der Kunde, Ingenieur oder Fachplaner kann genau sehen was ihn erwartet und wie das Modul gebaut wird. Das bietet nicht nur Sicherheit sondern auch sehr viel Potential für Verbesserungen. Dank der verbesserten Detailplanung lassen sich auch Lösungen auf minimalem Raum realisieren.

Elementproduktion

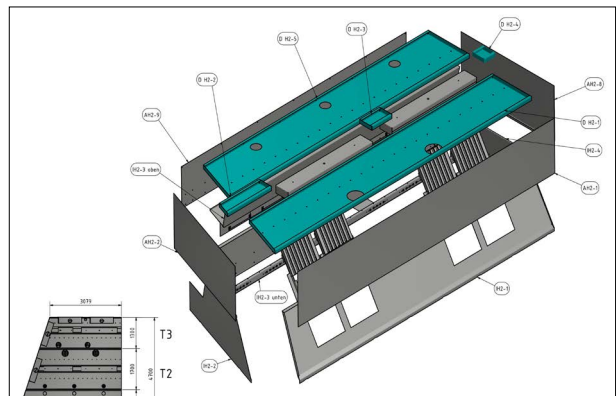
In der Produktion wandelt sich das digitale Modell und wird real. Der Bausatz kommt mit zugeschnittenem Blech und allen erforderlichen Ausschnitten und Bohrungen. Sämtliche Einzelteile sind so vorbereitet, dass die Montage ohne aufwändige Nacharbeiten auskommt. Beim Zusammenbau kommt neben dem Schweißen, Clinchen und Falzen auch Klebtechnik zur Anwendung.

Elementmontage

Die Montage der vormontierten Elemente hat Vorteile. Statt mit hohem Aufwand und langen Bauzeiten auf einer Baustelle können grössere Elemente bequem in der Produktionshalle vorgefertigt und getestet werden. Auf der Baustelle selbst resultiert eine kurze Einbauzeit, was insbesondere bei Sanierungen und in laufenden Produktionsprozessen von Vorteil ist.



Vom 2D-Plan ...



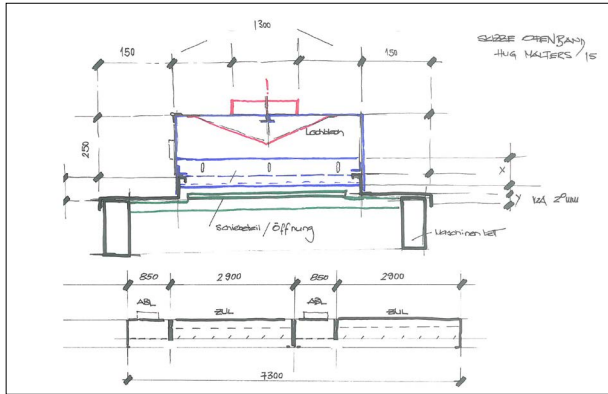
... zum Modell ...



... über das vormontierte Element ...



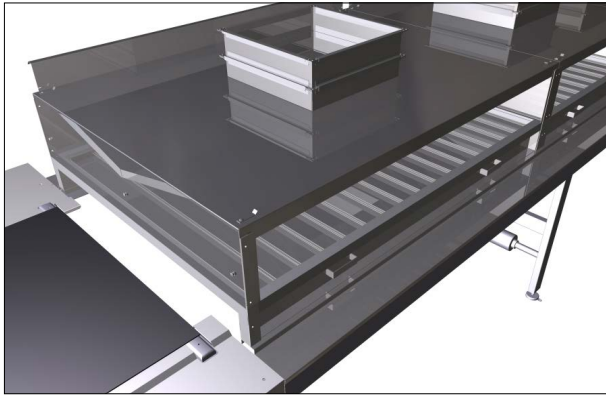
... zum eingebauten Modul.



Entwurf

Details die überzeugen

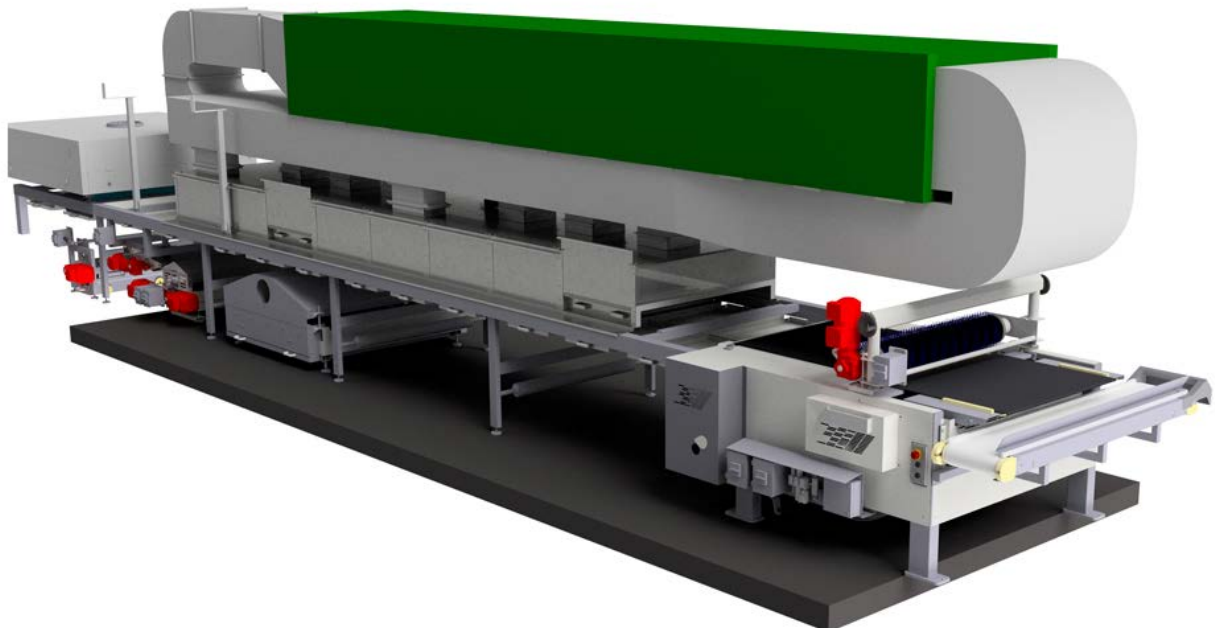
Da wir «unserere» Lüftungsanlagen meist jahrzehntlang betreiben wissen wir: Wenn auch die Details überzeugen, läuft die Anlage rund. Es muss nicht kompliziert sein. Meist sind es einfache Lösungen, die Betrieb und Unterhalt erleichtern.



3D-Modell

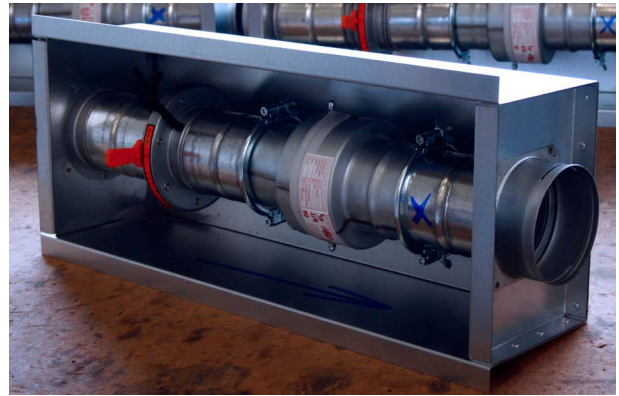


Konstruktionsdetail





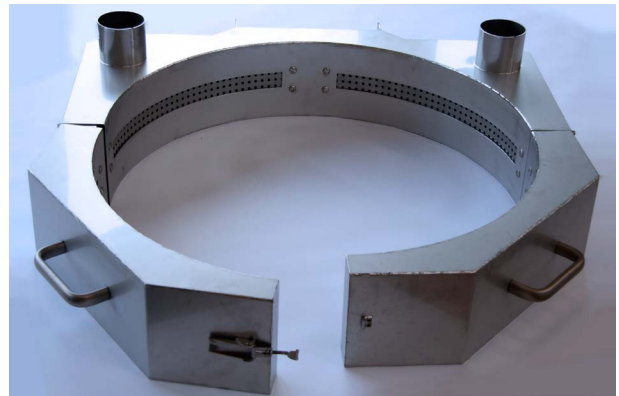
Nachströmhaube mit eingebauten Wetterschutzgittern



Einlegekasten mit Brandschott



Kaminanlage



Fassabsaugung schwenkbar



Absaugvorrichtung für Schleifmaschinen

Luft ist nicht gleich Luft

Jede Situation hat ihre ganz spezifischen Anforderungen an die Lüftungs- und Klimatechnik. Ob Produktionsablauf, Reinraum, Restaurant oder Schulzimmer – wir arbeiten orts- und bedürfnisgerecht.

RIGGENBACH AG
Service 7/24: 0800 55 12 80
info@riggenbach-klima.ch
www.riggenbach-klima.ch

Werkhofstrasse 1
CH-4600 Olten
Tel. 062 205 80 80
Fax 062 205 80 90

Aarauerstrasse 67
CH-5200 Brugg
Tel. 056 460 88 00
Fax 056 460 88 01

Roamerstrasse 1
CH-4500 Solothurn
Tel. 032 625 20 40
Fax 032 625 20 41